



# RUNDUM BIM

GRAPHISOFT®  
ARCHICAD 22

# ARCHICAD. SO MACHT BIM SPASS.

2

**D**arf eine Architektur-Software Spaß machen? Sie sollte es sogar, denn dann erfüllt sie ihre Aufgabe richtig: Sie ist schnell zu verstehen, einfach zu bedienen, nimmt Ihnen Arbeit ab, entlastet Sie während Ihres planerischen Workflows und bringt Sie damit schneller ans Ziel.

ARCHICAD steht für diese Freude und seit mehr als 30 Jahren arbeiten wir mit großer Leidenschaft daran, unsere Software für Sie weiter zu perfektionieren.

ARCHICAD ist eine Building Information Modeling (BIM) Software. Wie BIM funktioniert und welche Vorteile Sie davon haben, erfahren Sie in dieser Broschüre. Im Anschluss daran stellen wir Ihnen ARCHICAD 22

vor. Unsere neueste Software-Version bietet Ihnen „rundum BIM“. Das heißt: umfassende gestalterische Möglichkeiten, verbesserte Funktionen und noch mehr Performance für Ihre Arbeit im BIM-Workflow.

Sollten Sie einmal das Gefühl haben, dass bei der Anwendung etwas nicht wie gewünscht funktioniert, stehen wir und unsere GRAPHISOFT Partner Ihnen gerne zur Verfügung. Für Fragen und Anliegen genauso wie für Kritik und Anregungen.

Erfahren Sie mehr über unsere Produkte und Lösungen unter:

**[archicad.de](http://archicad.de)**

**[archicad.at](http://archicad.at)**



# INHALT

4	.....	Was ist BIM und wie hilft es mir?
6	.....	ARCHICAD: über 30 Jahre Erfahrung
7	.....	ARCHICAD 22
8	.....	ARCHICAD 22: neues Fassadenwerkzeug
9	.....	ARCHICAD 22: mehr Performance
10	.....	ARCHICAD 22: viele weitere Neuerungen
13	.....	Mehr rausholen mit der ArchiCARD
14	.....	Lösungen für eine perfekte Zusammenarbeit
16	.....	Teamwork über die BIMcloud
17	.....	Mit BIMx zum mobilen Arbeitsplatz
18	.....	Offener Datenaustausch dank OPEN BIM
19	.....	So erreichen Sie uns



GRAPHISOFT.  
ARCHICAD 22

# DAS IST BIM.

4

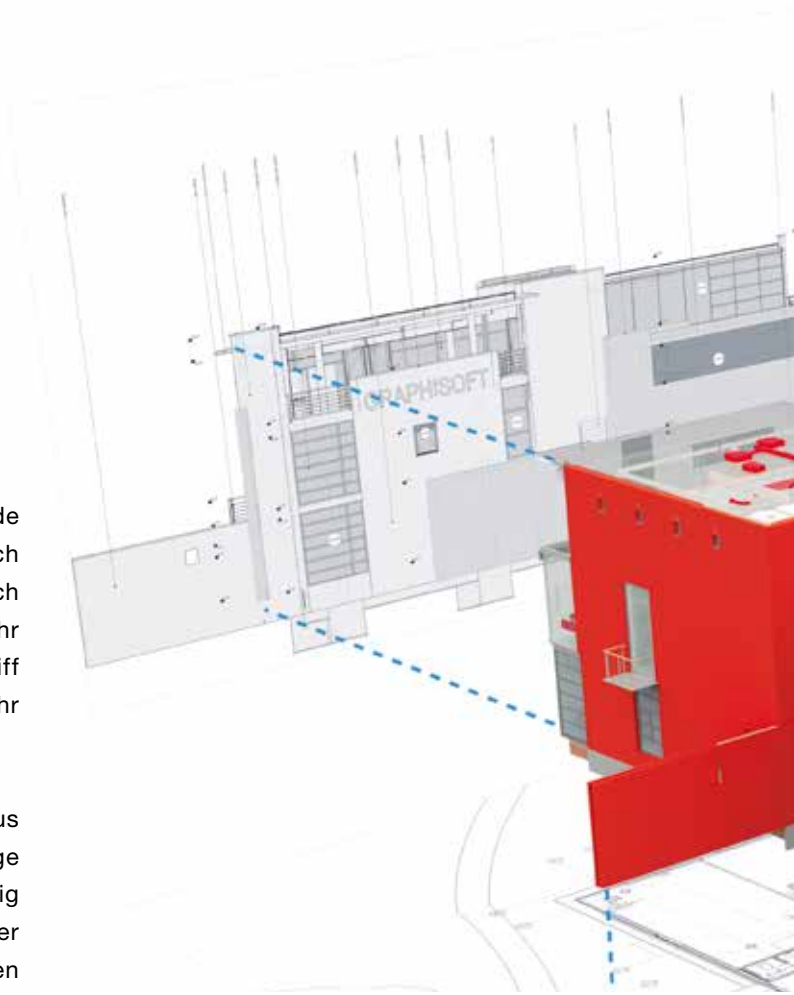
## BIM HÄLT MEHR UND MEHR EINZUG IN DEN PLANUNGSALLTAG. ABER WAS GENAU IST BIM UND WIE HILFT ES MIR?

**E**ine Software, mit der Sie nicht nur Gebäude in 3D modellieren können, sondern die auch sämtliche Planungsinformationen mit sich führt – diese Idee hatten wir schon 1984. Umso mehr freut es uns, dass diese Idee heute unter dem Begriff BIM gängiger Standard ist und sich mehr und mehr durchsetzt.

BIM steht für Building Information Modeling. Im Fokus steht dabei ein zentrales 3D-Modell, das die Grundlage für alle Pläne und Berechnungen bildet – unabhängig davon, in welcher Ansicht Sie sich bewegen oder welche Details Sie entwickeln. Die definierten Daten werden dabei über die gesamte Wertschöpfungskette des Planens, Bauens und Betreibens mitgetragen.

Mit ARCHICAD bietet Ihnen diese BIM-orientierte Arbeitsweise handfeste Vorteile:

- Beim Modellieren in 3D werden viele Informationen für Bauteile bereits automatisch erzeugt. Andere Informationen ergänzen Sie dann, wenn es sinnvoll ist. Alle Informationen können für Auswertungen und im weiteren BIM-Prozess verwendet werden
- Dokumentationen, also alle Pläne und Berechnungen, werden bei Änderungen des Modells automatisch aktualisiert und automatisch vom 3D-Gebäudemodell abgeleitet. Das senkt das Fehlerrisiko
- Kollisionsprüfungen und die Nachvollziehbarkeit jeder Änderung gibt Ihnen mehr Sicherheit
- Die Planung kann als Referenz an andere Disziplinen übergeben werden



Das Ergebnis: mehr Freiraum für Kreativität, mehr Sicherheit, einfachere Zusammenarbeit und – Spaß an der Arbeit.

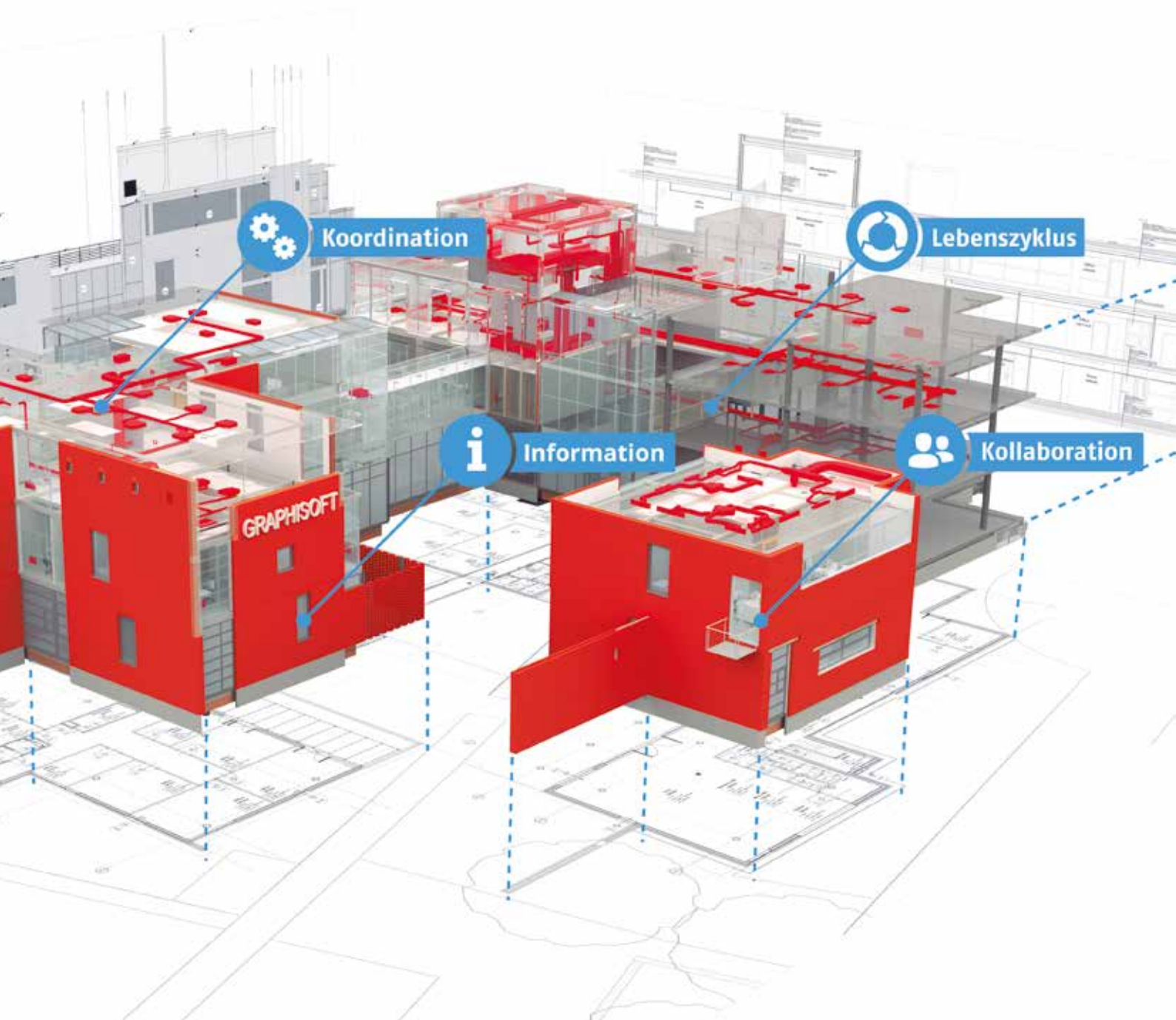
Übrigens, wenn Sie schon länger ARCHICAD nutzen, sind Sie wahrscheinlich bereits mit BIM vertraut, ohne dass Ihnen das vielleicht bewusst ist. ARCHICAD arbeitet seit jeher im Geiste von BIM – und Sie damit auch.

Benötigen Sie Hilfe und möchten tiefer einsteigen – denn mit BIM arbeiten Sie ja schon wie oben beschrieben? Dann können Sie sich jederzeit an Ihren GRAPHISOFT Partner wenden.

Mehr Informationen finden Sie auch unter:

**[archicad.de](http://archicad.de)**

**[archicad.at](http://archicad.at)**



# DAS IST ARCHICAD.

6

## ÜBER 30 JAHRE ERFAHRUNG IM DIGITALEN PLANEN UND BAUEN. IMMER AUF DEM NEUESTEN STAND.

ARCHICAD ist eine Software für Architekten zur 3D-Gebäudemodellierung. Sie arbeiten dabei an einem zentralen Modell, aus dem sich alle Zeichnungen und Berechnungen live ableiten und bearbeiten lassen. Die sind nämlich direkt verbunden. ARCHICAD unterstützt Sie intuitiv in der Modellierung, effektiv bei der Kommunikation mit anderen Planungsbeteiligten und effizient durch optimierte Arbeitsabläufe.

ARCHICAD ermöglicht Planungsteams die strukturierte Zusammenarbeit in Echtzeit. Dies geschieht mit Hilfe der Teamwork-Technologie über die BIMcloud Basic oder die BIMcloud. Mit der App BIMx haben Sie ein interaktives Präsentationstool für den mobilen Einsatz an der Hand, das sogar mit BIMcloud kommunizieren kann. Diese Lösungen sind die Basis für eine effiziente, BIM-basierte Planung.

In ARCHICAD steckt unser mehr als 30-jähriges Know-how im digitalen Planen. Dank regelmäßiger Updates bleibt die Software immer auf dem aktuellen Stand. Dazu werden wegweisende Technologien zur Erleichterung des Arbeitsalltags eingeführt und neue Funktionen ergänzt.

Durch eine einzigartige Programmierung werden die Mehrkernprozessoren optimal ausgenutzt. So setzt ARCHICAD ungenutzte Prozessor-Ressourcen zur Vorberechnung von Zeichnungen wie Schnitten oder Ansichten ein, um einen durchgängigen und schnellen Arbeitsablauf zu gewährleisten.

ARCHICAD erleichtert Ihnen den Austausch Ihrer 3D-Daten mit anderen Planungspartnern wie Tragwerksplanern, Haustechnikern oder Energieberatern. Dazu bietet das Programm zahlreiche Schnittstellen zu anderen Software-Lösungen, vor allem aber eine IFC-Schnittstelle für den offenen, BIM-basierten Datenaustausch. Für den machen wir uns übrigens auch durch unsere aktive Mitarbeit bei buildingSMART und in der Zusammenarbeit mit anderen Softwarehäusern stark.

Mehr Informationen zur Software finden Sie unter:  
**[archicad.de](http://archicad.de)**  
**[archicad.at](http://archicad.at)**



MIT ARCHICAD 22 KOMMEN VIELE  
SINNVOLLE NEUERUNGEN, DIE IHNEN DAS ENTWERFEN  
UND MODELLIEREN MIT BIM NOCH  
EINFACHER UND SCHNELLER VON DER  
HAND GEHEN LASSEN.

7



22

# GRAPHISOFT® ARCHICAD 22



EIN NEUES FASSADENWERKZEUG.  
FÜR VÖLLIG NEUE FREIHEITEN.

8



**F**assadensysteme nicht nur modellieren, sondern komplett frei entwerfen und weiterentwickeln: Unser neues Fassadenwerkzeug macht es möglich. Gestalten Sie Ihre Fassaden auf Wunsch einfach zeichnerisch und lassen Sie ARCHICAD im Hintergrund die Arbeit machen. Während Sie entwerfen, erstellt die Software präzise die Verschneidungen der Profile – ganz automatisch. Mit dem neuen Schema-Editor können Sie Fassadenmuster mit beliebig vielen und unterschiedlichen Unterelementen anlegen: Pfosten, Riegel, diagonale Elemente, Paneele. Unter-

schiedliche Fassadenprofile erzeugen und speichern Sie schnell und einfach mit dem Profil-Editor. Die 2D-Darstellung wurde überarbeitet und bietet nun einen Hybriden aus projizierter und symbolischer Darstellung, um stets die zum Maßstab passende Darstellung aufrufen zu können. Während Sie in 3D entwerfen, entsteht die notwendige 2D-Dokumentation im Hintergrund automatisch mit und lässt sich jederzeit nach den Gegebenheiten anpassen. Für eine optimale Plandarstellung in jeder Planungsphase.



# EINE PERFORMANCE, DIE SELBST GRÖSSTE PROJEKTE STEMMT.

Die Datenmengen werden immer größer, die Projekte immer komplexer – ARCHICAD 22 ist dafür bestens gewappnet. Wir haben unserer BIM-Software nochmals einen deutlichen Performance-Schub verpasst. Damit können Sie einfach und schnell durch Pläne navigieren und in sie hineinzoomen. Dank einer von uns selbst entwickelten „Intelligenz“ erkennt ARCHICAD den nächsten Arbeitsschritt im Voraus, bereitet ihn im Hintergrund vor und bedient sich dabei ungenutzter Computer-Kapazitäten. Das ermöglicht Antwortzeiten in Lichtgeschwindigkeit.

Bei Projekten jeder Größe und in allen Dokumenten – von Grundriss, Schnitt, Ansicht, Innenansicht bis zur 3D-Darstellung. Verbessert haben wir auch unser Zwischenspeichersystem: Beim Zoomen und Panen wird die Performance weniger beeinträchtigt. Zugleich können Sie verzögerungsfrei auf die letzte Transparentpause zurückgreifen. Zu guter Letzt haben wir die Performance bei Morph-Elementen wie auch das Reservieren von Elementen in Teamwork optimiert. Und wenn Sie 4K- und 5K-Monitore einsetzen: Diese werden ab sofort auch unter Windows 10 unterstützt. Für gestochen scharfe Linien und Icons.



# GRAPHISOFT® ARCHICAD 22



VIELE WEITERE NEUERUNGEN. EINE ÜBERSICHT.

10

## EIGENSCHAFTEN MIT BERECHNUNGEN

Verbinden Sie Eigenschaften und berechnen Sie sie mit vertrauten Formeln – so, wie Sie das aus Excel kennen. So können Sie zum Beispiel aus dem Geschoss, der Raumnummer und der ID einer Tür eine neue Türnummer erstellen. Oder berechnen Sie die Oberkante des Fertigfußbodens zum Projektnullpegel. Oder Sie legen einen Preis pro Kubikmeter fest und nutzen zur internen Berechnung das Volumen aus einem Morph. Mit unserer neuen Eigenschaften-Funktion ist alles möglich.

## PARAMETRISCHE PROFILE

Planen Sie mehr mit dem Auge statt mit Tabellen. Erstellen Sie parametrische Profile für Wände, Stützen und Unterzüge und bearbeiten Sie sie jederzeit grafisch weiter: einfach die Kanten greifen und nach Wunsch hin- und herbewegen. Das spart die Erstellung von ähnlichen Profilen wie zum Beispiel bei Sockelwänden mit unterschiedlicher Perimeterdämmung. Eine enorme Vereinfachung, die Ihnen zum Beispiel auch beim Planen von T-Balken hilft: Sie müssen nur noch einen einzigen anlegen und dann auf die jeweils richtige Größe ziehen – automatisch mit korrekter Auswertung.

## FLÄCHEN- UND VOLUMENBERECHNUNG

Dank der komplett überarbeiteten Flächen- und Volumenberechnung stehen Ihnen jetzt noch mehr Möglichkeiten offen. Die Berechnungen erscheinen nun im Navigator und sind somit jederzeit schnell aufrufbar. Die Auswertungen sind individuell anpassbar und können neben der Grundrissfläche auch eine 3D-Skizze des Raumes oder des Volumenkörpers anzeigen, um so die Lesbarkeit und Verständlichkeit der Auswertung zu erhöhen.

## TREPPEN

Freuen Sie sich beim Treppenwerkzeug auf noch mehr Gestaltungs- und Berechnungsmöglichkeiten. So können Sie jetzt die Kopffreiheit darstellen und bei einer Kollisionsüberprüfung einberechnen. Massivtreppen zeigen auch die Rohbaukanten an. Zwischen Lauf, Podest und Abläufen haben Sie jetzt weitere Verbindungen zur Auswahl. Die Nummerierung der Stufen kann nun auch in Schnitten und Ansichten mit automatischen Etiketten gesetzt werden. Die Höhenbemaßung reagiert auf die Stufen im Grundriss. Zusätzlich gibt es weitere kleine Verbesserungen, die Ihnen die Arbeit erleichtern werden.

## GELÄNDER

Auch beim Geländer-Werkzeug ist jetzt mehr für Sie drin. Bei geneigten Handläufen stehen Ihnen neue Enden zur Auswahl. Über Hotspots, also Markierungspunkte, können Sie die Handläufe jetzt einfach grafisch statt über eine Dialogmaske erarbeiten. Ihre im Profil-Editor hinterlegten eigenen Profile können Sie nun auch in den Paneelen nutzen. Plus einige weitere hilfreiche Verbesserungen.

## EXPORT VON MENGEN AUS MEHRSCHICHTIGEN BAUTEILEN

ARCHICAD 22 macht die Berechnung von Mengen und Massen in anderen Softwarelösungen leichter: Bei mehrschichtigen Bauteilen werden aus den einzelnen Schichten jetzt auch die Mengen über die IFC-Schnittstelle übergeben. Dadurch werden Auswertungen noch genauer.

## IMPORT VON IFC-EIGENSCHAFTEN ALS ARCHICAD EIGENSCHAFTEN

Der Import von Eigenschaften geht jetzt noch einfacher. Wenn Sie eine IFC-Datei von einem Planungspartner bekommen, können Sie die IFC-Eigenschaften schnell auf Ihre ARCHICAD Eigenschaften übertragen und so zum Beispiel Brandschutzwerte vom Planer für Ihre Bauteile übernehmen.

## CINERENDER R19

ARCHICAD 22 nutzt alle Vorteile und Möglichkeiten der neuen CineRender R19 Rendering-Engine. Dazu zählen spürbare Geschwindigkeitsverbesserungen, Tone-Mapping, stereoskopische Renderings und sphärische Kameras für 360°-Renderings.

## EIGENE ETIKETTEN

Falls die Etiketten aus der Bibliothek nicht Ihren Wünschen entsprechen, erstellen Sie einfach ein eigenes Etikett. Zeichnen Sie es mit Linien, Bögen und Autotexten, speichern Sie es und verwenden Sie es dann immer wieder.

## MARKIERUNG IM GRUNDRISS

Wenn Sie Bauteile im Grundriss markieren, zeigt ARCHICAD diese nun mit den exakten Verschneidungen und nicht mehr auf Gehrung geschnitten an. Das erleichtert Ihnen das Verständnis über die Wandverschneidungen.

## ATTRIBUTE-MANAGER

Mit dem überarbeiteten Attribute-Manager wird die Verwaltung der Attribute (Schraffuren, Stifte, mehrschichtige Bauteile, Profile usw.) noch übersichtlicher und einfacher. Funktionen wie „Suchen und Ersetzen“ sind nun direkt im Manager integriert.



# GRAPHISOFT®

# ARCHICAD 22

12

## MODELLDARSTELLUNGEN

Die Modelldarstellung bietet Ihnen eine breitere Auswahl zur Steuerung der Darstellung von Fenstern, Türen, Treppen und Fassaden. Zudem speichert der Dialog sofort alle Änderungen – es gibt keine undefinierten Modelldarstellungen mehr in Ihrem Projekt.

## TRACKPAD-SUPPORT

Wenn Sie einen Mac mit einem Trackpad besitzen, werden Sie sich über die neuen Gesten für „Zoom“, „Pan“ und „Orbit“ freuen.

## DXF/DWG 2018

ARCHICAD liest und schreibt auch neue DWG/DXF-2018-Dateien in gewohnt zuverlässiger Art und Weise.

## ÜBERARBEITUNG UND UMSTRUKTURIERUNG DER BIBLIOTHEK

Freuen Sie sich auf eine verbesserte Übersicht im Bibliothekenbaum dank neuer Anordnung nach 2D und 3D. Insgesamt haben wir die Bibliothek für Sie weiter aufgeräumt und vereinfacht.

## ARCHICAD-GRASSHOPPER-LIVE-CONNECTION

Verwenden Sie Rhino und Grasshopper? Dann ist die Live-Verbindung zu ARCHICAD für Sie interessant. Mit ihr steuern Sie die ARCHICAD Elemente über Grasshopper. So entstehen Fassadenmuster oder Verteilungen deutlich einfacher und schneller als auf konventionellem Weg.

Erfahren Sie mehr über unsere Produkte und Lösungen unter:

**[archicad.de](http://archicad.de)**

**[archicad.at](http://archicad.at)**

# NOCH MEHR HERAUSHOLEN MIT DER ArchiCARD.

## SICHERN SIE SICH EINE UPGRADE- GARANTIE UND ZUGANG ZU EXKLUSIVEN SERVICES UND PRODUKTEN.

---

13

Als ArchiCARD Vertragskunde genießen Sie automatisch die Vorzüge der jeweils neuesten ARCHICAD Version. Doch nicht nur das. Sie haben darüber hinaus Zugang zu umfassenden Support-Leistungen, nützlichen Software-Add-Ons und Informationen, mit denen Sie Ihre planerische Arbeit immer auf dem neuesten Stand halten:

- Immer die neueste ARCHICAD Version
- Bevorzugter Service. Inklusive Fernwartung
- Versicherung des Hardware und Software Keys gegen Diebstahl und Elementarschäden
- Wertvolle Software-Erweiterungen: Bibliotheken, Texturen, Schraffuren, Schnittstellen, Add-Ons
- Kostenlose Ausleihe von ARCHICAD Lizenzen
- Exklusiver Online-Bauteilrechner
- Wöchentliches Wissens-Update. Mit unserem Technik-Newsletter

Sprechen Sie hierzu einfach Ihren GRAPHISOFT Partner an!

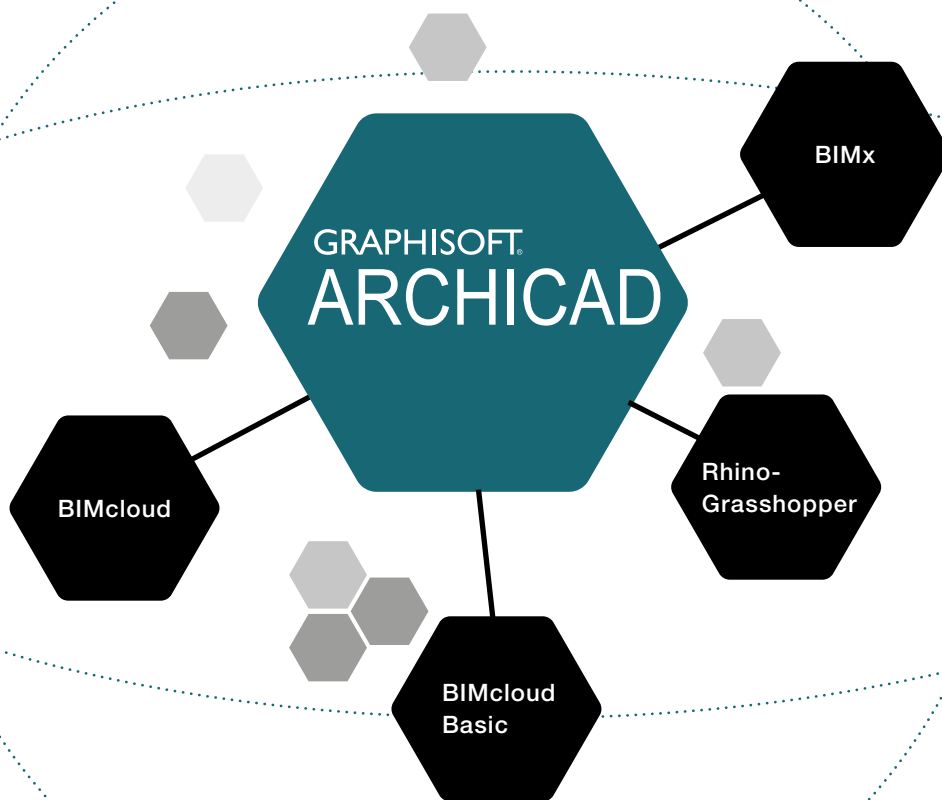
Oder erfahren Sie mehr unter:

**[archicard.com](http://archicard.com)**

# LÖSUNGEN FÜR EINE PERFEKTE ZUSAMMENARBEIT.

14

RUND UM ARCHICAD HABEN WIR WEITERE ANWENDUNGEN FÜR SIE ENTWICKELT. SIE ERMÖGLICHEN REIBUNGSLOSES TEAMWORKING, EINE LIVE-ANBINDUNG AN GRASSHOPPER UND BEEINDRUCKENDE PRÄSENTATIONEN UNTERWEGS.



## BIMCLOUD/BIMCLOUD BASIC

Mit ARCHICAD und der BIMcloud können Teams gemeinsam an einem Modell arbeiten, und das einfach und ressourcenschonend.

- Flexible Lösungen für jede Teamgröße oder geografisch verteilte Teams
- Paralleles Arbeiten in Echtzeit an einem Gebäudemodell
- Keine teuren Hardwarebeschleuniger nötig
- BIMcloud Basic für kleine und mittelgroße Teams, BIMcloud für große Teams
- Speicherung der Daten auf einem Server Ihrer Wahl oder in der Cloud oder auch gemischt
- BIMcloud ist optimiert für Büros mit mehreren Standorten

**[archicad.de/teamwork](http://archicad.de/teamwork)**

**[archicad.at/teamwork](http://archicad.at/teamwork)**

## BIMX

Ob beim Bauherrn, bei Planungspartnern oder auf der Baustelle: Mit BIMx haben Sie Ihre Projekte immer mobil zur Hand und können sie beeindruckend präsentieren.

- Vollständiger Plansatz und Projektdokumentation in 2D und 3D
- Intuitives und interaktives Werkzeug zur Information, Präsentation und Dokumentation
- Funktioniert auf Mobilgeräten mit Android- oder iOS-Betriebssystem
- Auch als Browser-Version fürs Desktop verfügbar

**[archicad.de/bimx](http://archicad.de/bimx)**

**[archicad.at/bimx](http://archicad.at/bimx)**

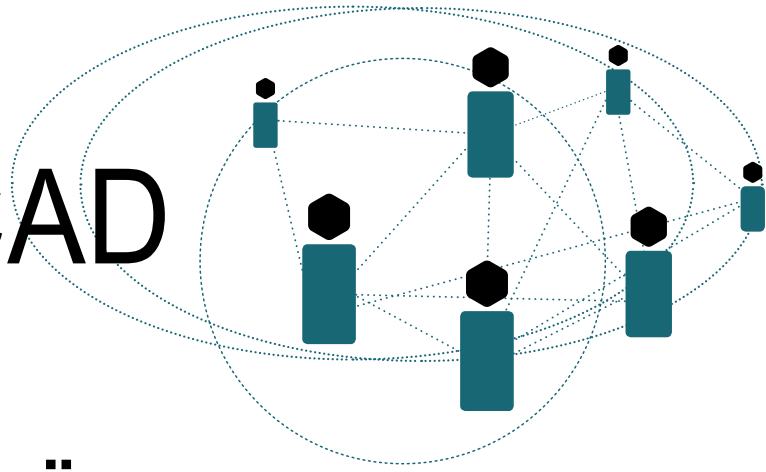
## RHINO/GRASSHOPPER

Verschaffen Sie sich und Ihren Teams noch mehr kreative Freiheit – mit der ARCHICAD-Grasshopper-Live-Connection.

- Direktverbindung zwischen ARCHICAD und Rhino/Grasshopper
- Änderungen in Rhino/Grasshopper erscheinen direkt in ARCHICAD – und umgekehrt
- Ermöglicht einfaches Testen verschiedener Varianten

**[archicad.de/rhino](http://archicad.de/rhino)**

**[archicad.at/rhino](http://archicad.at/rhino)**



## TEAMWORK ÜBER DIE BIMCLOUD. FLEXIBEL WIE NIE.

16

**T**eamwork-Lösungen sind die Zukunft. Zunehmend komplexere Projekte, die Einbindung vieler Spezialisten sowie moderne Kollaborations-Modelle rufen nach hochflexiblen Server- und Cloud-Angeboten. Auch hier gehen wir mit ARCHICAD 22 einen großen Schritt weiter – mit unserer weiterentwickelten BIMcloud. Mit ihr stellen wir Ihnen ein bisher nicht dagewesenes Maß an Flexibilität und Skalierbarkeit zur Verfügung.

Entscheiden Sie völlig frei, ob Sie Ihre BIMcloud nur auf eigenen Servern, in einer externen Cloud oder in einer Kombination aus beidem aufsetzen möchten. Sie können Ihr BIMcloud System jederzeit ändern, vergrößern, verkleinern – ganz wie es Ihre individuellen Anforderungen verlangen. Möglich wird diese Flexibilität, weil wir die Verwaltung (BIMcloud Manager) und den Modellspeicher (BIMcloud Server) voneinander getrennt haben. Während der Verwaltungsbereich immer gleich bleibt, können Sie den Speicherbereich nach Belieben ergänzen und austauschen. Auch kurzfristig. Die BIMcloud Basic wiederum wird komplett über einen, meist lokalen Server Ihrer Wahl betrieben. Zwei Versionen bieten wir Ihnen zur Auswahl:

**BIMcloud Basic** – die kostenlose Grundversion, zugleich Nachfolger des bisherigen „BIM Servers“. Zu ihren wichtigsten Vorteilen gehören:

- Alle Mitglieder eines Projektteams arbeiten simultan in einem zentralen Gebäudemodell
- Aktualisierungen erreichen in Sekundenschnelle sämtliche Teamarbeitsplätze
- Einfache Verwaltung der Zugriffsrechte

**BIMcloud** – die kostengünstige Vollversion. Ideal für größere Büros, größere Projekte und bei mehreren Standorten und unterschiedlichen Versionsständen. BIMcloud bietet über die Basic-Version hinaus:

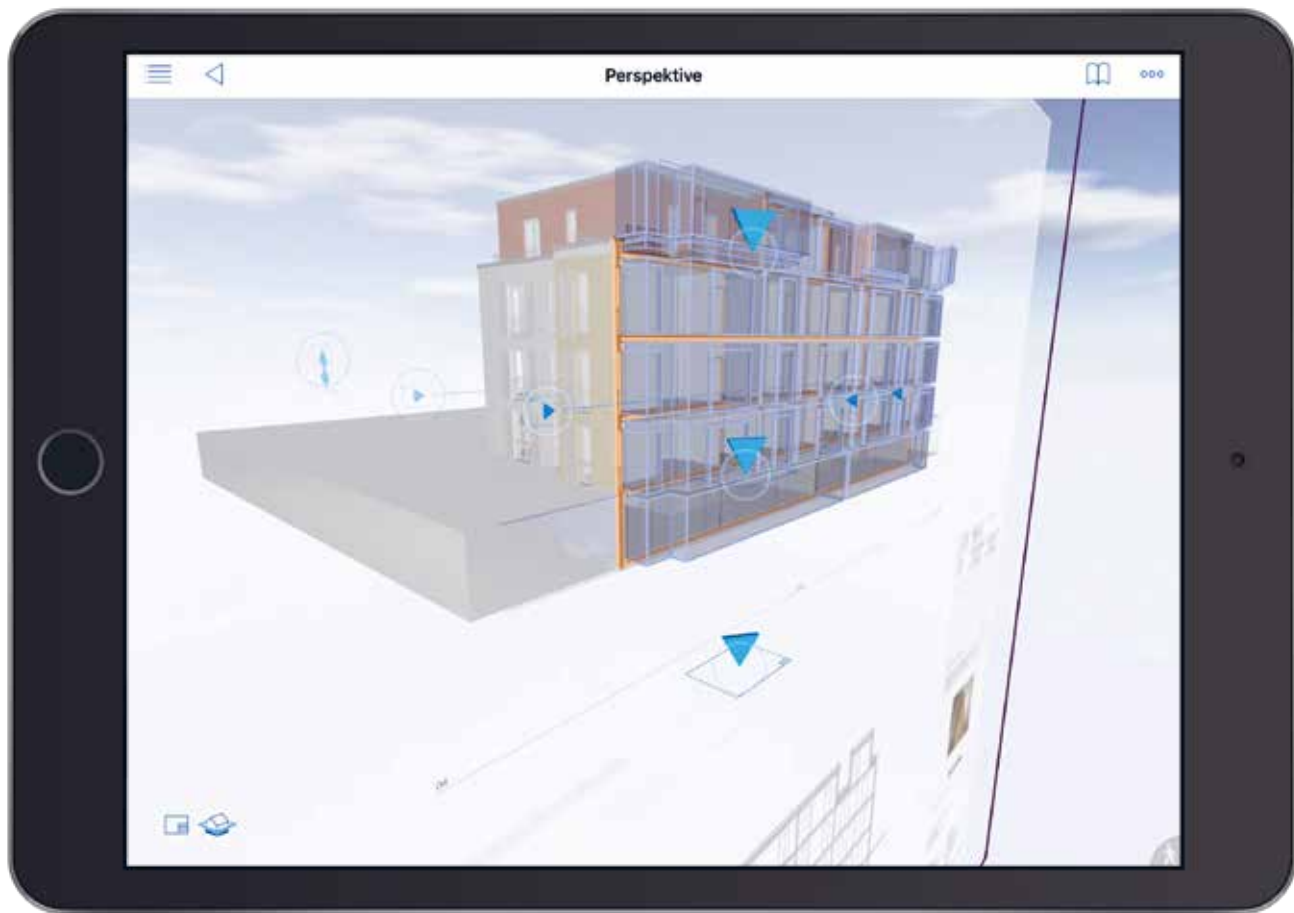
- Automatisches Reservieren von Elementen in Sekundenbruchteilen
- Verbindungsmöglichkeiten für multiple BIMcloud Server für unbegrenzten Speicherplatz (horizontale Skalierbarkeit)
- Gleichzeitige Verwaltung aller ARCHICAD Versionen ab ARCHICAD 19 – in einer BIMcloud
- Unbegrenzte Nutzeranzahl
- Unbegrenzte Projektanzahl (durch multiple BIMcloud Server)
- Einsatz in Büros an mehreren Standorten
- BIMx PRO Lizenz inbegriffen – mit Teamwork-Kommunikation zwischen BIMx und ARCHICAD
- Detaillierte Rechtevergabe
- LDAP-Integration (User Directory)
- Selbstdiagnose-Werkzeuge
- Automatisierte Server-Backups

Für BIMcloud Basic und BIMcloud wird es mehrmals im Jahr Updates geben, losgelöst von den Updates für ARCHICAD. Für eine optimale BIMcloud Performance sollten Sie diese Updates immer installieren.

Mehr Informationen unter:

[archicad.de/teamwork](http://archicad.de/teamwork)  
[archicad.at/teamwork](http://archicad.at/teamwork)





# MIT BIMX ZUM MOBILEN ARBEITSPLATZ.

**P**läne schleppen war gestern. Mit BIMx haben Sie Ihre Pläne, Modelle und Projektinfos immer dabei. Unsere vielfach preisgekrönte App bietet eine einzigartige Technologie zur 2D- und 3D-Navigation innerhalb eines Projektes. Damit lassen sich selbst komplexe und umfangreiche Projekte aus ARCHICAD auf mobilen Endgeräten wie Tablets oder Smartphones eindrucksvoll präsentieren und im 3D-Modell begehen. BIMx stellen wir Ihnen kostenlos als iOS- oder Android-App zur Verfügung, für den Desktop ist eine Browser-Version erhältlich.

Die Version BIMx PRO bietet darüber hinaus die Möglichkeit, das Tablet zusammen mit der BIMcloud zu einem externen, mobilen Arbeitsplatz werden zu lassen. Damit können Sie Anmerkungen direkt von der Baustelle oder aus einer Besprechung an Ihr Team senden. Die Kollegen sind damit in Echtzeit

integriert und können im stetigen BIM-Workflow zusammenarbeiten. BIMx PRO kommt kostenlos mit der BIMcloud, separat ist es kostenpflichtig.

Mehr erfahren unter:

[archicad.de/bimx](http://archicad.de/bimx)

[archicad.at/bimx](http://archicad.at/bimx)

## INTERDISZIPLINÄRER DATENAUSTAUSCH. MIT OPEN BIM.



Das Logo der Industry Foundation Classes (IFC). Dem globalen Standard zur digitalen Beschreibung von Gebäudemodellen.

**U**m Projekte erfolgreich und effizient zu realisieren, ist eine reibungslose Zusammenarbeit aller Fachdisziplinen unerlässlich. Zum Beispiel bei der Masse- & Kostenermittlung mit Hilfe von AVA-Softwarelösungen. Ein in der Praxis sehr wichtiges Thema bei dem eine möglichst hohe Genauigkeit in der Übergabe der Eigenschaften unerlässlich ist.

Und genau da setzen wir an: Wir bei GRAPHISOFT fördern schon seit Jahren den OPEN-BIM-Workflow. Konkret unterstützen wir die globale Etablierung des BIM Standard IFC. Das nicht nur durch aktive Mitarbeit in dem internationalen Verband der hinter IFC steht, buildingSMART, sondern ganz praktisch durch aktive Zusammenarbeit mit vielen anderen Softwarehäusern und aktivem Zuhören, wo die Bedürfnisse im Markt sind.

- OPEN BIM unterstützt einen transparenten, offenen Arbeitsprozess mit Planungspartnern – unabhängig von der Software, die Sie nutzen
- OPEN BIM schafft eine einheitliche Basis für weit verbreitete Prozesse. Planer, öffentliche Hand und Industrie erhalten damit wichtige Transparenz, können Leistungen und Services vergleichen sowie die nötige Datenqualität und Datensicherheit für ihre Projekte realisieren
- OPEN BIM ist eine herstellerübergreifende Initiative und offen für alle Software-Hersteller

Mehr Informationen finden Sie unter:

[archicad.de/open-bim](https://archicad.de/open-bim)

[archicad.at/open-bim](https://archicad.at/open-bim)

# SO ERREICHEN SIE UNS.

Für Rückfragen steht Ihnen unser GRAPHISOFT  
Partner gerne zur Verfügung.

Ihren GRAPHISOFT Partner können Sie einfach auf  
**[archicad.de/partner](https://www.archicad.de/partner)**  
**[archicad.at/partner](https://www.archicad.at/partner)**  
über die Postleitzahlensuche herausfinden.

Daneben finden Sie allgemeine Informationen auf:  
**[archicad.de](https://www.archicad.de)**  
**[archicad.at](https://www.archicad.at)**



**GRAPHISOFT®**  
A NEMETSCHKE COMPANY

## **DEUTSCHLAND**

**GRAPHISOFT DEUTSCHLAND GMBH**  
LANDAUBOGEN 10  
D-81373 MÜNCHEN

**TELEFON +49 89 746 43 0**  
**FAX +49 89 746 43 299**  
**E-MAIL MAIL@GRAPHISOFT.DE**

## **ÖSTERREICH**

**GRAPHISOFT DEUTSCHLAND GMBH**  
VERTRIEB ÖSTERREICH  
MITTERSTEIG 10/7  
A-1050 WIEN

**TELEFON +43 1 972 10 31**  
**E-MAIL MAIL@GRAPHISOFT.AT**

WEITERE INFORMATIONEN UND  
DEN GRAPHISOFT PARTNER  
IN IHRER NÄHE FINDEN SIE UNTER:  
**GRAPHISOFT.DE** ODER **GRAPHISOFT.AT**



**OPEN BIM™**

BILDCREDITS:

UNIVERSITY LIBRARY FREIBURG, GERMANY  
DEGELO ARCHITEKTEN, WWW.DEGELO.NET  
PHOTO © BARBARA BÜHLER

ÄNDERUNGEN UND IRRTÜMER VORBEHALTEN